

# 平安会館 家族葬の栞 弥富通・島田橋斎場

## 合同見学会開催!!

開催日 令和8年 3/14(土)

時間 9:00~13:00

場所 家族葬の栞 弥富通・島田橋斎場

### EVENT イベント

#### ご来場特典いっぱい

#### 空くじなしの ガラガラ 抽選会

参加者全員にチャンスあり!  
様々な賞品をご用意しています。

来場者全員

#### お楽しみご来場 プレゼント

先着  
150名

※上記プレゼントは全てお一人様1回限り。  
※商品が無くなり次第終了となります。

#### 無料見学会イベント

#### 似顔絵プレゼント

先着  
50名

似顔絵師が、一人ひとりに喜んでいただける  
似顔絵をご提供します。



#### メモリアルフォト撮影会

先着  
30名

プロのカメラマンが、ご夫婦やご家族の記念写真、  
お一人様でのポートレート写真まで、心を込めて撮影いたします。  
※ヘアセット・メイク直し等のサービスはございません。  
※お写真は後日郵送か手渡しになります。



#### 平安市場

#### 唐揚げ・いなり寿司100円均一

こだわりの唐揚げ・いなり寿司を  
1パック100円でご提供します!

※お一人様1パック限り。  
※商品が無くなり次第終了となります。



#### 終活相談

安心できる  
人生を送るために

不動産対策、預貯金・有価証券対策、  
認知症サポート、遺言書作成など  
ご相談承ります。

#### 事前相談

あなたの不安を  
解消しませんか?

家族葬のこと、お寺様のこと、  
ご費用のこと、お墓のことなど  
どんなことでもご相談ください。  
※予約の方便先です

#### ご紹介下さい

平安会館メンバーズ  
ご成約の場合、

新規入会の方も、紹介者もそれぞれに

粗品  
プレゼント!



まずは相談してみよう



※写真・イラストはイメージです

#### 家族葬の栞 弥富通

〒467-0064 名古屋市瑞穂区弥富通5丁目21

TEL.(052)831-8260

#### 平安会館 島田橋斎場

〒468-0066 名古屋市天白区元八事3-65

TEL.(052)861-1011

平安会館 検索



【年中無休】  
24時間365日受付

⚠ 3/14(土)は ⚠  
「家族葬の栞 弥富通」の  
駐車場が使用できません



専用シャトルバスを運行いたします

家族葬の栞  
弥富通

平安会館  
島田橋斎場

3/14(土)は「平安会館 島田橋斎場」の駐車場をご利用ください





加入後  
即利用  
できます

# ♡ 葬儀に備えた安心のお守り 平安会館メンバーズ

入会金**1万円**のみで、  
月々のお支払いや年会費は一切不要！

※本人・家族・親族でご利用いただけます。※生前のご加入（葬儀発生前の入会）が必要です。

お急ぎの方には、Web入会がオススメ  
入会が完了した時点で特典が受けられます。

平安会館メンバーズ

## うれしい特典

**1** 祭壇セットが**20%OFF**

割引後299,200円（税込）～

※会館によって異なる場合がございます。

**2** 式場使用料、親族控室、ご安置料が  
**会員価格**

※施設により使用料が  
異なります。

**3** 搬送サービス

※同一市内または10キロ未満1回に限ります。

**4** 喪服レンタル  
**20%OFF**

**5** 法要、仏壇、仏具、墓石が  
**会員価格**

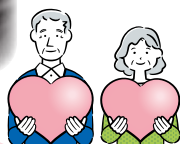
**6** 行政手続きや  
法務手続きも  
**徹底サポート**

**7** ハウスクリーニングや  
遺品整理も  
**会員価格**



納得のいくご葬儀と一緒に創りあげる

## 平安会館の事前相談



厚生労働省認定 葬祭ディレクター技能審査協会審査 葬祭ディレクター239名（平安閣グループ全体）2025年1月現在

### 平安会館で相談

最寄りの平安会館で館内設備を  
見学しながら、具体的な内容や  
予算などの相談も可能です。

### 電話・メールで相談

葬儀に関する豊富な知識を持つ  
専門スタッフが、親身になって  
疑問にお応えします。

平安会館では、  
プランニングノートをご  
用意してみなさまの  
ご準備をお手伝いいたします。  
ひとつひとつノートを埋めていく作業は、  
家族を思いやることにもつながります。



ご自宅・WEBでのご相談も承っております。

事前相談のご予約・お問合せはこちら▶ TEL:052-916-1251

平安会館 事前相談

24時間 365日受付

## 不正な勧誘にご注意ください！

高齢者の一人暮らしをねらった  
「互助会を解約しましょう」などの  
甘い言葉にご注意ください！

互助会の会員様や家族の方に「なりすまし」  
互助会解約の手続きをする悪質な営業が増えています。

加入者証は他人に見せないように  
ご注意ください。

